

VOORDELEN IN DE PRAKTIJK:

Inzetbaar tussen 0 en 35 graden C

Speciaal ontwikkeld voor de extreem zware omstandigheden in de bouw- en verhuur branche

Kunnen staand en liggend opgeslagen én vervoerd worden, na transport direct inzetbaar!

DF800F – de bouwdroger: speciaal ontwikkeld voor de zware en stoffige omstandigheden in de bouw

DF400F – de universele droger voor veelzijdige toepassingen

DF200 – de compacte professionele droger voor de inzet in kleine en bewoonde ruimten (zeer stil)

Dryfast bouwdrogers

DF 200, 400F en 800F

Professionele bouwdrogers, speciaal ontwikkeld voor de bouw- en verhuurmarkt!

Nieuw koelgas R454C

De DF400F en DF800F beschikken over het nieuwe koelgas R454C.

Dit is een milieutechnisch verantwoord koelgas als alternatief voor het R407C koelgas.

Per 1 januari 2020 geldt in de Europese markt een verbod op het gebruik van de bekende koelgassen R407C en R410A, in nieuw geproduceerde mobiele apparatuur.

De, per 1 januari 2020, toegestane waarde voor mobiele ontvochtigers is 150 GWP.

R454C heeft een GWP van 146 en is een veelzijdig en duurzaam gas.

...voor ruimten tot
400 m³



...voor ruimten tot
200 m³

Robuustheid en hoge capaciteit bij maximale ergonomie en mobiliteit maken van deze drogers zeer veelzijdig inzetbare apparaten.

Of het nu voor de inzet bij waterschade afhandeling, nieuwbouw, vloeren leggen, stukadoor- en schilderwerk, renovatie of tapijtdroging is – overal zijn deze apparaten ook onder de zwaarste en meest stoffige omstandigheden inzetbaar.



...voor ruimten tot
800 m³

DF400F – de flexibele allrounder

De DF400F, opvolger van DF400 met R407C koelgas en van de bekende DF300, is in de vernieuwde uitvoering voor vele toepassingen inzetbaar. Deze middelgrote ontvochtiger, doet dankzij de efficiënte roterende compressor niet onder voor veel andere “grote” bouwdrogers, zeker niet bij lagere temperaturen.



Naast de hoge efficiëntie zijn deze ontvochtigers zeer robuust gebouwd, om ook onder de zwaarste omstandigheden, optimaal te presteren.

Alle ontvochtigers uit de DF-serie zijn eenvoudig, na inzet, te reinigen met een hogedrukreiniger.

De DF400F is evenals DF800F en DF200 voorzien van een roterende compressor, waardoor deze drogers niet alleen een bijzonder hoge ontvochtigingscapaciteit per kWh hebben, maar ook in iedere stand – staand of liggend – vervoerd kunnen worden en direct inzetbaar zijn. Dit is bijzonder belangrijk in

de zware, dagelijkse praktijk van de bouw en verhuur.

Let op! Gebruik de DF200 en DF400F uitsluitend rechtopstaand. Gebruik de DF800F uitsluitend (schuin) op de beugel.

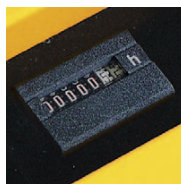
Optioneel zijn voor de DF200, 400F en 800F een volautomatische condenswaterpomp en een hygrostaat leverbaar.



DF800F – “de bouwdroger”

Het “werkpaard” uit het Dryfast bouwdroger programma en de succesvolle opvolger van de DF800 en van de DF600H / FD60(Ax).

De DF800F is geschikt voor ruimtes van circa 800 m³, is voorzien van een radiaalventilator voor meer luchtverplaatsing en heeft een zeer efficiënte roterende compressor. Daarnaast heeft de bouwdroger een onvergelijkbaar hoge ontvochtigingscapaciteit, zeker ook bij lagere temperaturen.



Urenteller standaard. Voor de DF-serie is de garantie 8760 draaiuren, maximaal 3 jaar.

Bij veel verhuurbedrijven in Europa is deze bouwdroger het nieuwe standaard voor professionele bouwdroging. Door continue verbeteringen en vooruitgang in de techniek, is de vernieuwde DF800F voorzien van het nieuwe verantwoorde R454C koelgas en heeft daarnaast een grotere uitstroomopening van de lekbak.

Vanzelfsprekend garandeert de zeer robuuste constructie ook bij deze bouwdroger, een jarenlange probleemloze werking in uw verhuur- of materieelpark.

DF200 – compact en stil

De compacte bouw, het geringe gewicht en de stille werking zorgen ervoor dat de DF200 ideaal is voor het drogen van bewoonde ruimten na waterschades of voor het drogen van de ondergrond voor het leggen van bijvoorbeeld parket.

Ondanks de geringe afmetingen heeft deze droger een indrukwekkende capaciteit. De wateropvangbak heeft een capaciteit van 11 liter en beschikt over een automatisch uitschakelmechanisme.

De DF200 beschikt ook over een slangaansluiting voor het permanent afvoeren van water.

De beugel van de DF200 en DF400F kunnen versteld worden van horizontaal naar verticaal, voor het eenvoudiger verrijden van deze bouwdrogers.



Mobiele ontvochtiger – bouwdroger DH150GX

De ontvochtiger / bouwdroger voor het grote werk. Of het nu om grote waterschades, grote bouwvolumes of grote opslagloodsen gaat, de Dryfast DH150GX is de juiste keuze.

De DH150GX is onze grootste mobiele ontvochtiger en wordt overal in Europa met veel succes ingezet na grote calamiteiten, bij grote droogprojecten in de bouw en tijdelijke vochtproblemen in de industrie.

De DH150HX is standaard voorzien van een instelbare hygrostaat en condenswateropvoerpomp.



Technische specificaties	DF200	DF400F	DF800F	DH150GX
Inzetbaar tussen	0 °C - 35 °C	0 °C - 35 °C	0 °C - 35 °C	0 °C - 35 °C
Luchtverplaatsing	230 m ³ /uur	600 m ³ /uur	800 m ³ /uur	2200 m ³ /uur
Voeding / stroom	230 V / 3.4 A	230 V / 6.5 A	230 V / 9 A	400 V / 12.5 A
Opgenomen vermogen gem. / max.	590 / 800 W	1500 W	2100 W	2200 / 2700 kW
Aanbevolen zekering	16 A	16 A	16 A	16 A
Compressor	roterend	roterend	roterend	zuiger
Lengte	480 mm	480 mm	585 mm	1130 mm
Breedte	510 mm	525 mm	630 mm	650 mm
Hoogte	720 mm	820 mm	1020 mm	1300 mm
Gewicht	35 kg	45 kg	66 kg	130 kg
Urenteller	standaard	standaard	standaard	geen
Hygrostaat	optioneel	optioneel	optioneel	standaard
Condenswaterpomp	optioneel	optioneel	optioneel	standaard
Wateropvangbak	11 l	–	–	–
Luchtfilter	optioneel	optioneel	optioneel	standaard
Geluidsniveau in dB(A)	52 @ 3 m	56 @ 3 m	60 @ 3 m	58 @ 3 m
Ontvochtigingscapaciteit (24 uur max.)	35 liter	75 liter	150 liter	350 liter

